



Die Haselmaus

Schläft eine Haselmaus in einem so kugelrunden Nest irgendwo

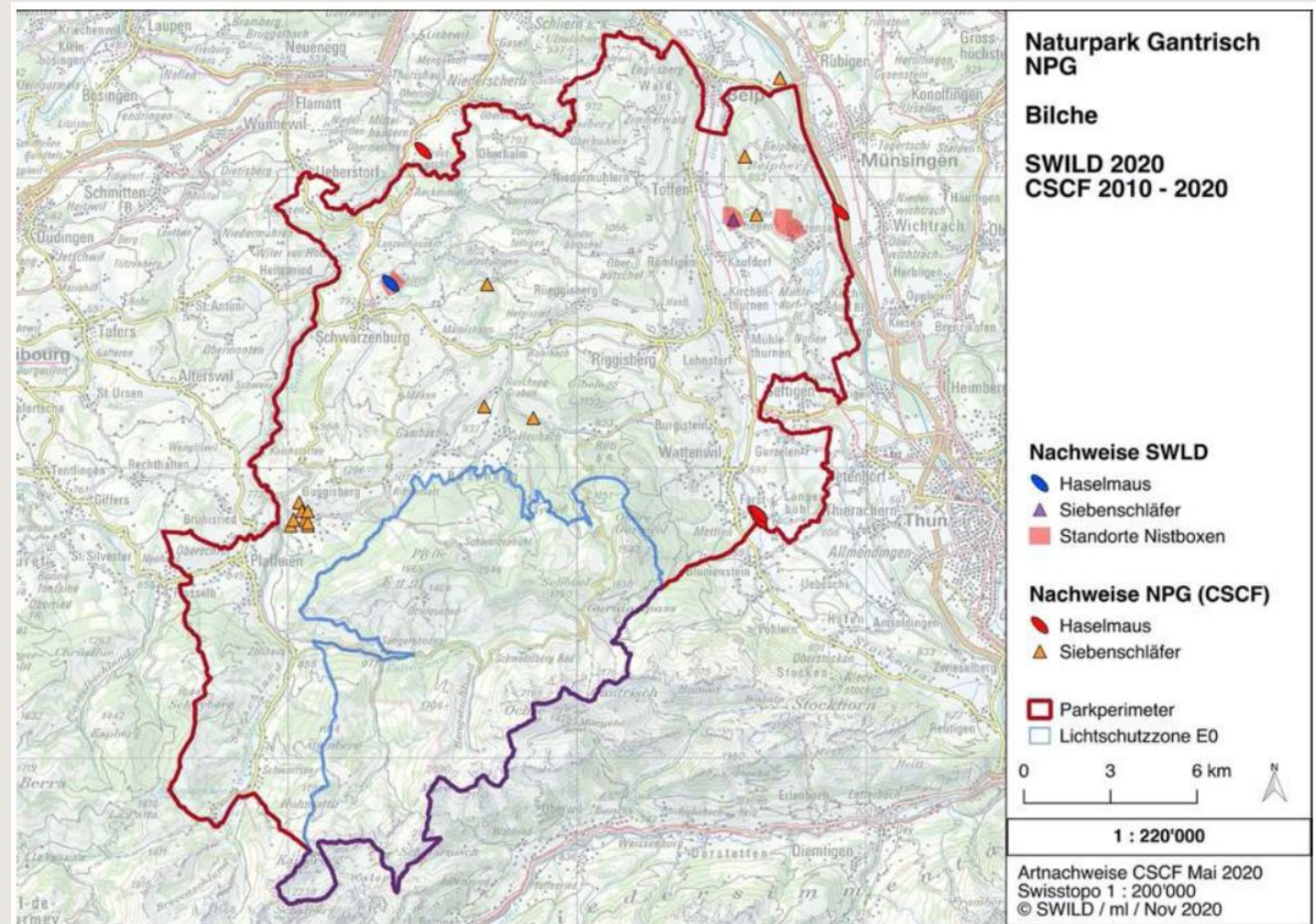
in eurem Dorf?

Verbreitungskarte

Von der Haselmaus sind erst wenige Verbreitungsgebiete bekannt (blaue und rote Ovale).

Aber die Biolog:innen sind sich einig: Die Hecken in unserem Gebiet wären eigentlich ideal für die Haselmaus.

Haben wir sie vielleicht einfach noch nicht entdeckt?





Lebt die Haselmaus in eurem Dorf? Werdet Forscher:innen und findet das heraus!

01

Damit gut zur Haselmaus geschaut werden kann und damit die Hecken stehen bleiben, in der sie lebt, muss man wissen, wo die Haselmaus überall vorkommt.

02

Meldet eure Funde dem Verein MINIMUS. Sie sammeln alle Ergebnisse aus den Schulen und der Bevölkerung. Daraus entwickeln sie ein Konzept zum Schutz der Haselmaus.

03

Falls ihr auf die Suche geht: Schickt dem Naturpark ein Foto davon! Wir belohnen euch mit einem kleinen Haselmaus-Geschenk!



Wo suchen?

Was müsst ihr alles über die Haselmaus wissen, bevor ihr mit der Suche beginnt?



Foto: Haselmaus in einem Nistkasten im Bannholz, Schwarzenburg



Hier findest du Infos zur Haselmaus

Bildershow zur Haselmaus mit kurzen Texten

[BR Kinder, 10 Bilder](#)

Sachtext

[Deutsche Wildtierstiftung, Portrait Haselmaus](#)

Wie sehen die Frassspuren an Haselnüssen aus?

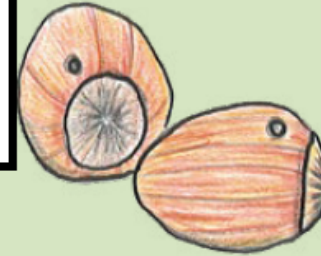
[Pro Natura, Anleitung zum Bestimmen der Frassspuren](#)

Kleiner Test nach all den Infos:

Wer hat hier gefressen?

?

Bohrt ein kleines Loch.



?

Sprengt die Nüsse in zwei Hälften.



?

Ovales Loch, rauher Lochrand

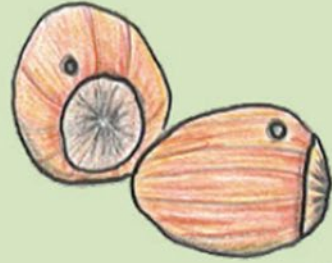


?

Kreisrundes Loch, glatter Lochrand



Haselnussbohrer
(Käfer mit langem Rüssel):
Bohrt ein kleines Loch.



Eichhörnchen:
Sprengt die Nüsse in zwei Hälften.



Mäuse:
Ovales Loch, rauher Lochrand



Haselmaus
(sieben cm lange Schläferart):
Kreisrundes Loch, glatter Lochrand



Einige Tipps für die Spurensuche:

Ab Oktober findet ihr am meisten angeknabberte Nüsse.

Haselmäuse leben in vielseitigen, dicht gewachsenen Hecken. Falls ihr einen Nachweis findet, heisst dies, dass es eine sehr wertvolle Hecke ist, in der sich auch ganz viele andere Tiere wohl fühlen.

Verzeichnis der Hecken in eurer Nähe:

[Heckenkarte Gantrisch](#)

Ergebnisse

Sortiert eure gesammelten Nüsse. Bestimmt, welches Tier daran geknabbert hat.

Falls ihr Haselmaus-Nüsse gefunden habt: Meldet den Standort des Fundortes dem Berner Verein MINIMUS per Mail (bilche@verein-minimus.ch)

Schickt ein Foto von eurer Suche - egal ob ihr Haselmausspuren oder andere Spuren gefunden habt - an den Naturpark Gantrisch (claudia.vonlanthen@gantrisch.ch). Für euren Einsatz erhaltet ihr ein kleines Haselmaus-Geschenk.

Und? Schläft nun eine Haselmaus in eurem Dorf?



Falls ja.

- Schön! Was könnte gemacht werden, damit sich die Haselmaus noch lange hier wohlfühlt?

Falls nein.

- An was könnte es liegen? Würde die Hecke den Ansprüchen der Haselmaus und somit vielen anderen Tieren genügen? Oder müsste etwas verändert werden?

Herzlichen Dank
für euren Einsatz
für die Haselmaus!

