



# Ferien- wohnungen

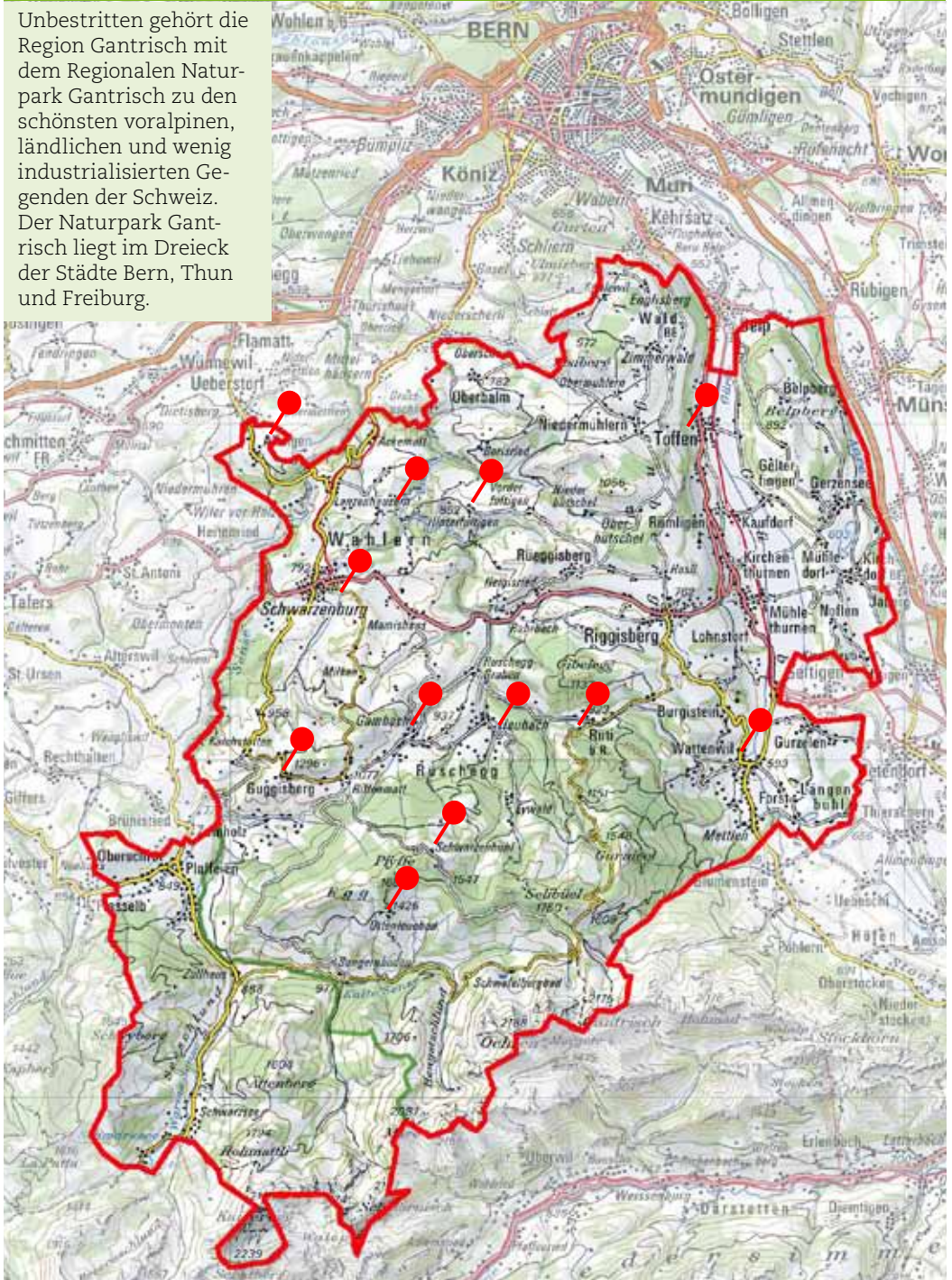
Gastgeber mit Handschlagqualität



*naturnah  
- stadtnah!*

# Ferien im Naturpark Gantrisch - Erholung!

Unbestritten gehört die Region Gantrisch mit dem Regionalen Naturpark Gantrisch zu den schönsten voralpinen, ländlichen und wenig industrialisierten Gegenden der Schweiz. Der Naturpark Gantrisch liegt im Dreieck der Städte Bern, Thun und Freiburg.



# Ferienwohnungsübersicht nach Grösse

Grösse	Ort	Nr.	Seite
<b>1 Zimmerwohnung</b> 1 Person	Rüschegg-Heubach, Wyssenhalten	C9	11
<b>1 1/2 Zimmerwohnung</b> bis 2 Personen, 1. Stock	Schwarzenburg, Langenwil	A3	3
bis 3 Personen, Hochparterre	Schwarzenburg, Unterwählern	A21	6
bis 3 Personen, Parterre	Ottenleuebad, Im Cher	F18	19
<b>2 Zimmerwohnung</b> bis 4 Personen, Obergeschoss	Rüschegg-Heubach, Hubel	C2	8
bis 4 Personen, Parterre	Rüschegg-Heubach, Stössen	C6	10
<b>2 1/2 Zimmerwohnung</b> bis 3 Personen, Parterre	Albligen, Waldegg	A20	2
bis 4 Personen, Parterre	Rüschegg-Heubach, Bundsacker 702	C4	10
bis 5 Personen, 1. Stock	Rüti b. Riggisberg, Plötschweid	E1	13
bis 6 Personen, Obergeschoss	Wattenwil, Grubenweg 3	E5	16
<b>3 Zimmerwohnung</b> bis 5 Personen, Parterre	Schwarzenburg, Waldgasse	A15	5
bis 6 Personen, 1. Stock	Guggisberg, Mueleren	D5	12
<b>3 1/2 Zimmerwohnung</b> bis 4 Personen, 2. Stock	Schwarzenburg, Voremberg 11	A13	4
bis 5 Personen, 1. Stock	Rüschegg-Gambach, Bärenwart	C1	7
bis 4 Personen, 1. Stock	Toffen, Gutenbrünnenweg 1	E4	15
<b>5 1/2 Zimmerwohnung</b> bis 6 Personen, 1. Stock	Rüti b. Riggisberg, Laas	E2	14
<b>Ferienhaus</b> bis 6 Personen	Rüschegg-Heubach, Chalet Ritter	C3	9
bis 8 Personen	Ottenleuebad, Disteli	F1	17
bis 10 Personen	Ottenleuebad, Hermelin	F2	18

**Weitere Übernachtungsmöglichkeiten**  
(B&B, Schlafen im Stroh, Gruppenunterkünfte, Hotelzimmer): [www.gantrisch.ch](http://www.gantrisch.ch)

## 2 1/2 Zimmerwohnung

### Parterre

Waldegg, 3183 Abligen



## Grösse

2 bis 3 Personen

## Beschreibung

Schönes Wohnzimmer mit Kachelofen, Grosszügige Küche, ein grosses Schlafzimmer mit 2 Einzelbetten, Badezimmer mit Badewanne

## Ausstattung

TV mit Satellit, Waschmaschine mit Tumbler, Sitzplatz mit Grillmöglichkeit, Autoabstellplatz

## Besonderes

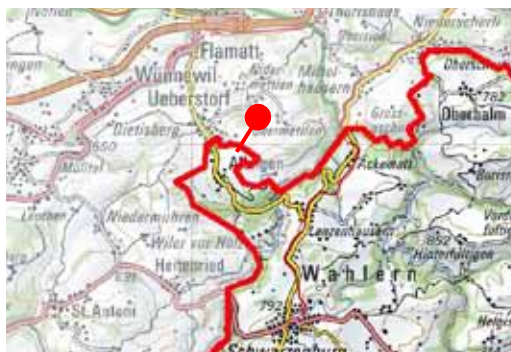
Nichtraucherwohnung, keine Haustiere

## Kosten

- **Miete pro Woche**  
CHF 380.00  
(Kurzaufenthalt möglich auf Anfrage)
- **Bett-/Frottier-/Küchenwäsche pro Person**  
CHF 12.00
- **Endreinigung**  
CHF 50.00

## Lage

4,2 km von Autobahnausfahrt «Flamatt»;  
6,5 km von Schwarzenburg;  
1 km ab Postautohaltestelle «Harris»  
4 km ab Postautohaltestelle «Ueberstorf»



## 1 1/2 Zimmerwohnung

### 1. Stock

Langenwil, 3150 Schwarzenburg



## Grösse

1 - 2 Personen

## Beschreibung

Wohn- und Schlafzimmer, Wohnküche mit Eckbank, Badezimmer mit Badewanne

## Ausstattung

Gartenbenützung, Sitzplatz, Cheminée

## Besonderes

Nichtraucherwohnung, Haustiere nicht gestattet

## Kosten

- **Miete pro Woche**  
CHF 350.00
- **Bett-/Frottier-/Küchenwäsche pro Person**  
CHF 11.00
- **Endreinigung**  
CHF 50.00

## Lage

In Schwarzenburg Richtung Guggisberg fahren, bei Wegweiser «Stiftung Bernaville» rechts, vorbei an Reithalle und Stiftung Bernaville, gerade aus nach ca. 200 m, erstes Haus an der rechten Strassenseite; ca. 1 1/2 km ausserhalb Schwarzenburg





## 3 Zimmerwohnung

### Parterre

Waldgasse, 3150 Schwarzenburg

[www.ferien-bei-binggelis.ch](http://www.ferien-bei-binggelis.ch)



## Grösse

1 bis 5 Personen

## Beschreibung

Grossräumige Wohnung mit 75 qm Wohnfläche und wunderbarer Weitsicht, 1 Schlafzimmer mit 3 Einzelbetten, 1 Schlafzimmer mit französischem Bett (evtl. Kinderbett), Wohnzimmer, Grosse Wohnküche mit Essecke, 1 Badezimmer mit Dusche und Badewanne

## Ausstattung

TV mit Satellit, Gedeckter Sitzplatz, Grillplatz, Parkplatz

## Besonderes

Nichtraucherwohnung; Bed and Breakfast möglich; Haustiere nicht gestattet

## Kosten

### • Miete pro Woche

1 - 2 Personen: CHF 490.00

3 - 4 Personen: CHF 560.00

5 Personen: CHF 580.00

In der Miete sind Bett-/Frottier- und Küchenwäsche sowie die Endreinigung inbegriffen

### • Miete pro Tag inkl. Frühstück

Pro Person: CHF 45.00

## Lage

100 m zur Postautohaltestelle

1,7 km zum Dorfkern Schwarzenburg

An der Strasse Schwarzenburg nach Guggisberg, zweitletztes Haus an der rechten Strassenseite vor dem Dorfwald



## 1 1/2 Zimmerwohnung Hochparterre mit Galerie

Unterwählern, 3150 Schwarzenburg

[www.unterwählern.ch](http://www.unterwählern.ch)



## Grösse

1 bis 3 Personen

## Beschreibung

60 qm Appartement, Wohnzimmer mit offener Küche, Galerie mit französischem Bett, Badezimmer mit Dusche

## Ausstattung

Terrasse und Gartensitzplatz, Parkplatz

## Besonderes

Nichtraucherwohnung; Haustiere nicht erlaubt

## Kosten

- **Miete pro Woche**  
CHF 390.00
- **Miete für zwei Wochen**  
CHF 770.00
- **Bett-/Frottier-/Küchenwäsche pro Person**  
CHF 15.00
- **Endreinigung**  
CHF 60.00
- **Die Wohnung kann auch für einzelne Tage gemietet werden.**

## Lage

2 km vom Dorfzentrum Schwarzenburg entfernt bei der Kirche Wählern; Transferdienst ab Bahnhof Schwarzenburg auf Anfrage



## 3 1/2 Zimmerferienhaus

### 1. Stock

Bärenwart, 3153 Rüschegg-Gambach



## Grösse

5 Personen

## Beschreibung

Grosser Wohnraum mit Schwedenofen und Wohnküche, 1 Zimmer mit Auszugsbett und 1 separatem Bett, 1 Zimmer mit 2 Betten, Badezimmer mit Badewanne und separatem WC

## Ausstattung

TV mit Satellit, Radio, Mikrowelle, Pergola, Autoabstellplatz

## Besonderes

Keine Haustiere, Nichtraucherwohnung

## Kosten

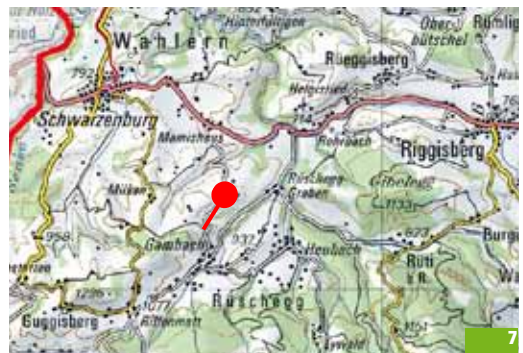
- **Miete pro Woche im Sommer**  
CHF 420.00
- **Miete pro Woche im Winter**  
CHF 450.00
- **Miete pro Tag**  
CHF 70.00
- **Bett-/Frottier-/Küchenwäsche pro Person**  
CHF 15.00
- **Endreinigung**  
CHF 80.00

## Lage

7,6 km von Schwarzenburg an der Strasse nach Rüschegg-Gambach

11 km von Riggisberg

29 km von Thun via Riggisberg



## 2 Zimmerwohnung Obergeschoss

Längenboden 375, 3154 Rüscheegg Heubach



## Grösse

2 - 4 Personen

## Beschreibung

gemütliche 60 qm Wohnung, Wohnküche mit Raumteiler zu Wohnschlafraum mit 2 Einzelbetten. 1 Schlafzimmer mit 2 Betten, Badezimmer mit Dusche und WC

## Ausstattung

Grosser Balkon, Grill, Autoabstellplatz, TV-Sat-Anschluss, Küche mit Kühlschrank, Mikrowelle, Filterkaffeemaschine, Wasserkocher, Toaster

## Besonderes

Keine Wintervermietung, keine Haustiere, Nichtraucherwohnung, Unterbringung B&B auf Anfrage; **Frottierwäsche bitte mitbringen**

## Kosten

### • Miete, inkl. Bett- und Küchenwäsche pro Woche im Sommer

1 - 2 Personen: CHF 350.00  
jede weitere Person: CHF 20.00

### • Endreinigung

CHF 50.00

## Lage

In Rüscheegg-Heubach auf der Hauptstrasse bleiben - an der Post vorbei bis Haltestelle Längenboden. Links abbiegen in den Längenboden. Geradeaus bis zum 2. rechten Seitenweg. Dort nach ca. 10 Metern wieder rechts - jetzt noch ca. 300 m bis zum Haus.



**Ferienhaus**  
**Chalet Ritter**  
3154 Rüschegg Heubach



**Grösse**  
6 Personen

## Beschreibung

1 Schlafzimmer mit Doppelbett und begehbarem Schrank, 1 Zimmer mit 2 Kajütenbetten, Grosser Wohn- und Essbereich, Küche, Badezimmer

## Ausstattung

TV mit Satellit, Sitzplatz mit Sonnenschirm vor dem Haus, Terrasse, Rasensitzplatz hinter dem Haus, Parkplatz

## Besonderes

kleinere Haustiere erlaubt

## Kosten

- **Miete pro Woche im Sommer**  
CHF 450.00
- **Miete pro Woche im Winter**  
CHF 500.00
- **Miete pro Tag**  
CHF 65.00
- **Bettwäsche pro Person**  
CHF 10.00
- **Endreinigung**  
CHF 60.00

## Lage

In Rüschegg-Heubach Richtung Eywald fahren; nach der Brücke eine Links- und eine Rechtskurve, dann beim ersten Weg rechts einbiegen. Der Parkplatz beim Hydranten gehört zum Chalet Ritter.



## 2 Zimmerwohnung

### Parterre

Stössen, 3154 Rüscheegg Heubach



## Grösse

4 Personen

## Beschreibung

Heimelige Wohnung, Wohnküche, Abstellkammer, 1 Schlafzimmer mit 2 Betten, Wohnzimmer mit Sitzofen und Ausziehsofa, Badezimmer mit Badewanne

## Ausstattung

TV mit Satellit, Mikrowelle, Kaffeemaschine, Waschmaschine, Sitzplatz mit Grillmöglichkeit, Autoabstellplatz

## Besonderes

Mitbenützung Swimmingpool auf eigene Verantwortung, Kinderbett auf Anfrage, Haustiere auf Anfrage, Nichtraucherwohnung, Frottierwäsche ist mitzubringen

## Kosten

- **Miete pro Woche**  
CHF 420.00
- **Bett- und Küchenwäsche pro Person**  
CHF 12.00
- **Endreinigung**  
CHF 60.00

## Lage

In Rüscheegg-Heubach Richtung Eywald fahren, 200 m rechts nach der Kreuzung; 300 m von der Postautohaltestelle



## 1 Zimmerwohnung

### Parterre

Wysenhalten, 3154 Rüscheegg Heubach



## Grösse

1 - 2 Personen

## Beschreibung

Zimmer mit 1 Bett und Kochnische, 1 Badezimmer

## Ausstattung

Mikrowelle, 2 Plattenherd, Sonnenterrasse, gedeckter Autoabstellplatz

## Besonderes

Nichtraucherwohnung, Hunde erlaubt: Miete inkl. Bett-/Frottier- und Küchenwäsche

## Kosten

- **Miete pro Woche**  
CHF 250.00
- **Endreinigung**  
CHF 40.00

## Lage

500 m ab Postautohaltestelle



## 3 Zimmerwohnung

### 1. Stock in Bauernhaus

Mueleren, 3158 Guggisberg



## Haben Sie gewusst, dass die Treppe des Guggershörnli in Guggisberg direkt zum Himmel führt?

Um eine atemberaubende Aussicht genießen zu können, müssen Sie nicht Bergsteiger sein. Eine Wanderung vom Schwendelberg aufs Guggershörnli offenbart Ihnen ein unvergessliches Panorama.

Schon bald ist Guggisberg um eine Attraktivität reicher: in Riffenmatt entsteht der erste Weidenpark der Schweiz. Am Waldrand werden ein Irrgarten, zwei Pavillons sowie Figuren mit Weiden angepflanzt.

[www.weidenpark.ch](http://www.weidenpark.ch)



## Grösse

2 bis 6 Personen

## Beschreibung

Heimeliges Wohnzimmer mit Sitzofen sowie 1 Bett und 1 Notbett, Grosszügige Wohnküche, grosses Schlafzimmer mit 2 Einzelbetten und 1 Kinderbett, Zimmer mit 2 Einzelbetten, Badezimmer mit Dusche

## Ausstattung

TV mit Satellit, Radio, schöner Sitzplatz im Grünen, Grill, Parkplatz

## Besonderes

Nichtraucherwohnung

## Kosten

### • Miete pro Woche im Sommer

2 Personen: CHF 420.00

4 Personen: CHF 450.00

6 Personen: CHF 480.00

### • Miete pro Woche im Winter

2 Personen: CHF 450.00

4 Personen: CHF 480.00

6 Personen: CHF 510.00

### • Bett-/Frottier-/Küchenwäsche pro Person CHF 13.00

### • Endreinigung

2 Personen: CHF 60.00

4 Personen: CHF 80.00

6 Personen: CHF 100.00

## Lage

An der Hauptstrasse Schwarzenburg - Guggisberg; im «Sand» rechts; 400 m Feldweg



## 2 1/2 Ferienwohnung auf Bauernbetrieb

### 1. Stock

Plötschweid 15, 3099 Rüti bei Riggisberg

[www.aeschbacherhof.ch](http://www.aeschbacherhof.ch)



## Grösse

4 - 5 Personen

## Beschreibung

Gemütliche Sitzecke in der Küche, 1 grosses Schlafzimmer mit 2 Einzelbetten, 1 grosses Zimmer mit 3 Einzelbetten, Badezimmer mit Dutsche im Parterre

## Ausstattung

Radio, Grillmöglichkeit, Autoabstellplatz

## Besonderes

Nichtraucherwohnung; Kinderbett auf Anfrage; Haustiere auf Anfrage

## Kosten

### • **Miete pro Woche**

2 Personen: CHF 400.00

ab 3 Personen: CHF 460.00

### • **Bett-/Frottier-/Küchenwäsche pro Person**

CHF 15.00

### • **Endreinigung**

2 Personen: CHF 60.00

ab 3 Personen: CHF 80.00

## Lage

Belp - Riggisberg, Richtung Gurnigel, Anhöhe Plötsch rechts hinauf und ca. nach 1 km letzter Hof links vor dem Wald

Nächste Einkaufsmöglichkeit in Riggisberg (5 Autominuten)

Ab Rüti/Riggisberg erschlossen mit öffentlichen Verkehrsmitteln (Postauto); nächster Bahnhof in Mühlethurnen



## 5 1/2 Ferienwohnung auf Bauernbetrieb

### 1. Stock

Laas, 3099 Rüti bei Riggisberg



## Grösse

2 - 6 Personen

## Beschreibung

Küche, Wohnzimmer, Spielzimmer mit Spielsachen, Schlafzimmer mit Doppelbett, 1 Zimmer mit 1 Bett, 1 Zimmer mit 2 Einzelbetten, Badezimmer mit 2 Waschbecken, Dusche und Badewanne

## Ausstattung

TV mit Satellit, Gartensitzplatz, Autoabstellplatz

## Besonderes

Mitbenützung Swimmingpool auf eigene Verantwortung; Nichtraucherwohnung; Haustiere erlaubt

## Kosten

### • **Miete pro Woche**

2 Personen: CHF 350.00

4 Personen: CHF 450.00

6 Personen: CHF 550.00

### • **Bett-/Frottier-/Küchenwäsche pro Person**

CHF 13.00

### • **Endreinigung**

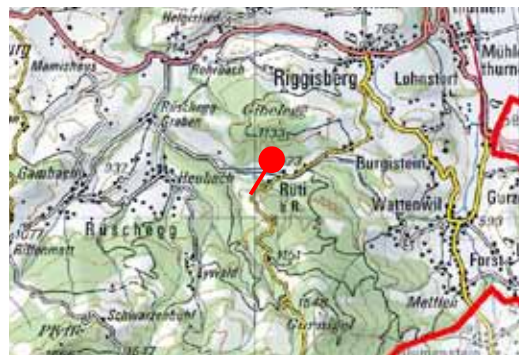
2 Personen: CHF 60.00

4 Personen: CHF 80.00

6 Personen: CHF 100.00

## Lage

Riggisberg, Richtung Gurnigel, 1 km ab Grundbach rechts; 15 Min. vom Skilift Gurnigel; 200 m Postautohaltestelle; Einkaufsmöglichkeit 7 km in Riggisberg



## 3 1/2 Zimmerwohnung

### 1. Stock

Gutenbrünnenweg 1, 3125 Toffen



### Haben Sie gewusst, dass es in Toffen einen kleinen Autosalon gibt?

Die Oldtimer-Galerie in Toffen präsentiert für Sammler und Liebhaber eine Vielzahl klassischer Autos und Motorräder verschiedenster Epochen und Provenienzen.

Autoträume auf 3000 m2 Ausstellfläche: In der Oldtimer-Szene international bekannt sind die regelmässigen grossen Auktionen mit mehreren hundert Teilnehmern.

Der Oldtimer-Galerie angegliedert sind eine sehenswerte Juke-Box-Sammlung, ein Restaurant und ein Spielplatz.

[www.oldtimergalerie.ch](http://www.oldtimergalerie.ch)



## Grösse

4 Personen

## Beschreibung

Küche, Wohnzimmer, 1 Schlafzimmer mit Doppelbett, 1 Zimmer mit 2 Einzelbetten, Badezimmer mit Dusche

## Ausstattung

Kabelloser Internet-Zugang, Geschirrspüler, 75 qm grosser Balkon mit unversperrter Sicht auf die Berner Alpen, Parkplatz

## Besonderes

Nichtraucherwohnung; keine Haustier; Benutzung von Garagenspielen mit Tischtennis und Tischfussballkasten; Auf Wunsch auch als B&B buchbar

## Kosten

### • Miete pro Woche

4 Personen: CHF 550.00

zusätzliche Nächte: CHF 75.00

### • Bett-/Frottier-/Küchenwäsche pro Person

### • Endreinigung

## Lage

Autobahn Bern - Thun; Ausfahrt Rubigen; Richtung Belp fahren; in Belp Richtung Toffen; nach ca. 8,5 km rechts in Gutenbrünnenweg abbiegen; nach 56 m befindet sich das Haus an der linken Strassenseite



## 2 1/2 Zimmerwohnung

### Obergeschoss

Gruebehütteli, Grubenweg 3, 3665 Wattenwil

[www.thunersee-blick.ch](http://www.thunersee-blick.ch)



## Grösse

4 bis 6 Personen

## Beschreibung

Exklusive Wohnung 70 qm, Galerie 20 qm, Wohnküche und Wohn-/Esszimmer mit Bettsofa, Galerie mit 2 Einzelbetten, Schlafzimmer mit Doppelbett, Badezimmer mit Badewanne und Dusche

## Ausstattung

TV mit Satellit, Internet Wireless-Lan, Geschirrspüler, Mikrowelle, Balkon mit atemberaubendem Blick auf den Thunersee sowie Eiger, Mönch und Jungfrau, Parkplatz

## Besonderes

Nichtraucherwohnung; Haustiere erlaubt

## Kosten

### • Miete pro Woche

2 Personen: CHF 650.00

jede weitere Person ab 16 J.: CHF 200.00

Kinder von 6 bis 16 J: CHF 100.00

inkl. Bett-/Frottier- und Küchenwäsche

### • Endreinigung

CHF 100.00

## Lage

Autobahn A6 Bern - Thun, Ausfahrt Thun-Nord; Anfahrt Grundbach ist über eine kurvenreiche gut ausgebaute Strasse ab Wattenwil-Dorf zu erreichen.

Bahnlinie Bern-Belp-Thun, Bahnstation Seftigen; Bus ab Seftigen oder Thun nach Wattenwil.



## 3 Zimmerferienhaus

Disteli, 1738 Ottenleuebad



## Grösse

8 Personen

## Beschreibung

Grosser, heller offener Wohnraum mit integrierter Küche, Cheminée und mit Sicht auf Berge; Parterre: Schlafzimmer mit 2 Betten, 1 Zimmer mit 2 Betten, Dusche mit Lavabo, WC mit Lavabo; Matrazenlager für 4 Personen im Dachstock

## Ausstattung

TV mit Satellit und Video, Radio, Terrasse, gedeckter Autounterstand

## Besonderes

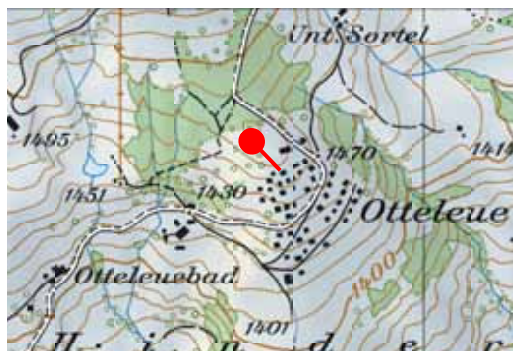
Ganzjährige Zufahrt bis zum Haus, grosse Sonnenterrasse

## Kosten

- **Miete pro Woche**
  - bis 2 Personen: CHF 450.00
  - bis 5 Personen: CHF 500.00
  - ab 5 Personen zusätzlich CHF 8.00 pro Person und Nacht
- **Bett-/Küchenwäsche pro Person**  
CHF 11.00
- **Endreinigung**  
CHF 60.00

## Lage

20 km von Schwarzenburg via Riffenmatt, Schwarzenbühl/Selital  
31 km von Freiburg via Plaffeien  
14 km von Plaffeien (Einkaufsmöglichkeit)  
12 km von Riffenmatt (Einkaufsmöglichkeit)



## Ferienhaus

Hermelin, 1738 Sangernboden

[www.olb.ch](http://www.olb.ch)



## Grösse

6 bis 10 Personen

## Beschreibung

Parterre: Küche mit Essecke, Wohnzimmer mit Auszug-Sofa, 2 Schlafzimmer mit Doppelbetten, Badezimmer mit Dusche  
Untergeschoss: 1 Schlafzimmer mit Doppelbett, 1 Kinderzimmer mit Etagenbett, Toilette, Waschnische

## Ausstattung

Home-Cinema mit Beamer, Cheminée, Geschirrspüler, Kaffeemaschine, Kinderbett, Sitzplatz mit Panoramasicht, Kugelgrill, Parkplatz

## Besonderes

Holzheizung, Kleinere Haustiere erlaubt

## Kosten

gemäss Homepage

## Lage

20 km von Schwarzenburg via Riffenmatt, Schwarzenbühl/Selital  
31 km von Freiburg via Plaffeien  
14 km von Plaffeien (Einkaufsmöglichkeit)  
12 km von Riffenmatt (Einkaufsmöglichkeit)



## 1 1/2 Zimmerwohnung

### Parterre

Im Cher, 1738 Sangernboden



### Haben Sie gewusst, Ottenleuebad ist im Sommer und Winter idealer Ausgangspunkt für Wanderungen, Aktivitäten und Ausflüge im Naturpark Gantrisch?

Auf dem Gantrisch Panoramaweg scheinen die Berge zum Greifen nah. Sie erleben spektakuläre Aussichten und beim Gang über den Lothar-Gägersteg werden Ihnen Einblicke über gewaltige Naturwunder eröffnet. Im Winter steht nicht nur ein 45 km gespurtes Langlauf-Loipennetz direkt vor der Haustür bereit, ein wahres Schneeschuhwander-Paradies und Skigebiete ohne Pisten-Rowdys gehören ebenfalls zum Wintervergnügen.



### Grösse

3 Personen

### Beschreibung

Grosses Wohnzimmer mit Cheminée, separate kleine Küche, 3 Schrankbetten, Badezimmer mit Dusche

### Ausstattung

TV mit Satellit, Sitzplatz, Parkplatz

### Besonderes

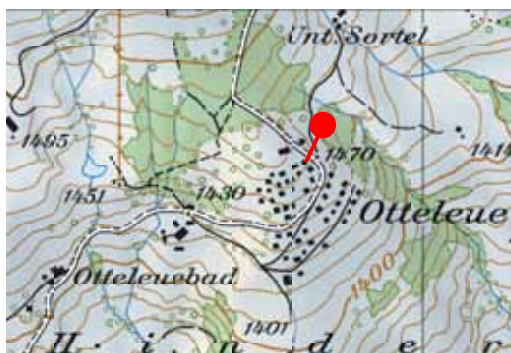
Miete inkl. Bett-/Frottier- und Küchenwäsche

### Kosten

- **Miete pro Woche im Sommer**  
CHF 270.00
- **Miete pro Woche im Winter**  
CHF 295.00
- **Endreinigung**  
CHF 40.00

### Lage

20 km von Schwarzenburg via Riffenmatt, Schwarzenbühl/Selital  
31 km von Freiburg via Plaffeien  
14 km von Plaffeien (Einkaufsmöglichkeit)  
12 km von Riffenmatt (Einkaufsmöglichkeit)



# Für jeden das Richtige

## Sommer

Ruhe und Erholung, Action und Spass, Natur pur, einzigartiges Panorama - all das finden Sie im Natupark Gantrisch.

Freizeit: Wandern, Biken, Seilpark, Baden



Kultur: Jakobsweg, Grasburg, Klosterruine, Museen



Erlebnisse: Tier-Trekking, Themenwege, Bauernhof



## Winter

Klein, fein, familiär und nah: Schneesport in der Region Gantrisch ist paradiesisch, zauberhaft und ideal für Familien!

Schneeschuh- und Winterwandern: 12 km Wege



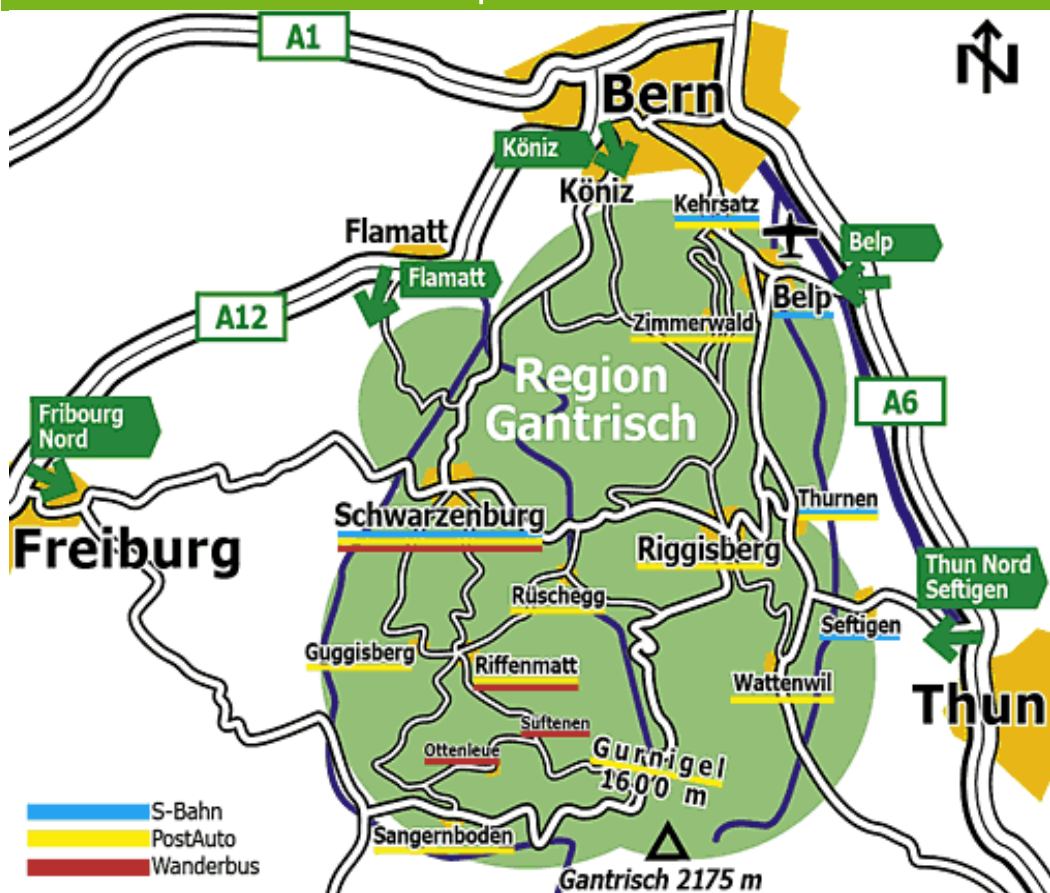
Langlauf: 45 km Klassisch/Skating, Mietstationen



Skigebiet: familienfreundlich, überschaubare Pisten



# Wie Sie in den Naturpark Gantrisch kommen



## Information

Wissenswertes über die Ferien- und Freizeitregion Gantrisch und viele weitere Ausflugsideen vermittelt der

### Naturpark Gantrisch:

Infozentrum und Geschäftsstelle  
Förderverein Region Gantrisch  
Hintere Gasse 3  
3132 Riggisberg  
T 031 808 00 20  
info@gantrisch.ch  
www.gantrisch.ch  
Öffnungszeiten:  
Mo - Fr 8.00 - 12.00 und  
13.30 - 17.00 Uhr

Weitere Gantrisch-Infos sind auf der Internetseite [www.gantrisch.ch](http://www.gantrisch.ch) zu finden.

Die Züge der S-Bahn Bern ([www.s-bahn-bern.ch](http://www.s-bahn-bern.ch)), die Postautos ([www.postauto.ch](http://www.postauto.ch)), weitere Busunternehmen sowie saisonal der Gantrisch Wander- resp. Schneebus ([www.gantrisch.ch/bus](http://www.gantrisch.ch/bus)) bringen erlebnishungrige Besucher in kurzer Zeit an ihr Ausflugsziel. Gönnen Sie Ihrem Auto mal einen freien Tag!

*naturnah  
- stadtnah!*